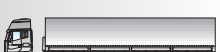
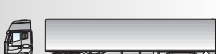


# TY3L



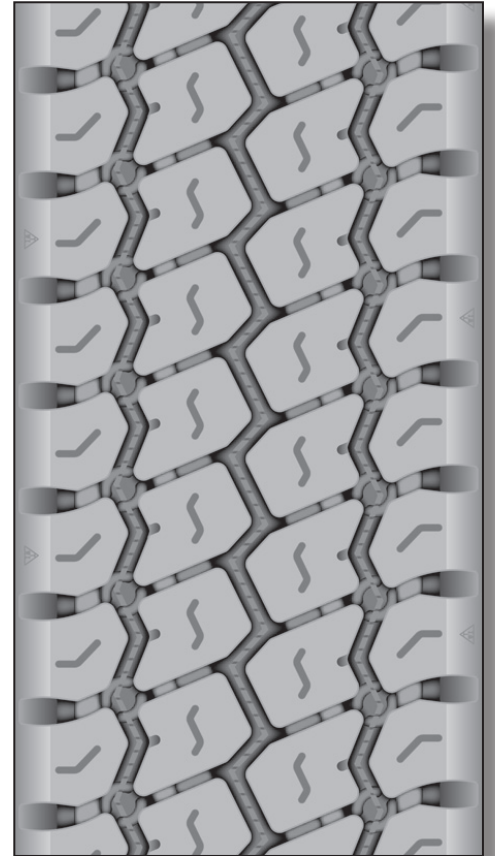
**Einsatz** Leistungsfähiges Kombiprofil für Breitreifen im harten Einsatz wie Nahverkehr und abseits der Straße. Gute Übertragung der Bremsverzögerung auch bei unbeladenen Fahrzeugen. (M+S Kennzeichnung).

**Characteristics** Robust pattern for super single tyres. Excellent traction on and off the road. (incl. indication M+S)

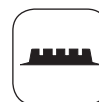
**Características** Perfil combinado eficiente para neumáticos anchos en aplicación dura en cortos trayectos así como fuera de la carretera. Buena transmisión del retraso de freno también para vehículos no cargados. (indicación barro y nieve = M+S)

**Caratteristiche** Prodotto robusto per pneumatici super-single. Eccellente trazione su strada e fuoristrada. (indicazione fango e neve = M+S)

**Propriétés** Profil robuste pour véhicules à plusieurs essieux à pneus non jumelés. Bonne traction sur et hors de la route. (indication neige-boue = M+S)



until stock depletion / fino ad esaurimento scorte / solange Vorrat reicht / hasta agotar existencias / jusqu'à épuisement des stocks



mm	mm
295/335	14,5

★★★★☆	★★★★☆	★★★☆☆	★★★☆☆	★★★★★	★★★★★	★★★☆☆	★★★☆☆